

Welchem Stadträumlichen Leitbild folgt die Freiburger Stadtentwicklung?

Roland Jerusalem
Stadtplanungsamt Freiburg

Freiburg 2025: In welcher Stadt wollen wir leben?



Freiburg 2025: In welcher Stadt wollen wir leben?



Freiburg 2025: In welcher Stadt wollen wir leben?




An aerial photograph of a city valley, likely in the Alps, showing a dense urban area with a river or canal running through it. The city is surrounded by green hills and mountains under a blue sky with some clouds. The text "1. Warum brauchen wir Leitbilder?" is overlaid in white on the upper part of the image.

1. Warum brauchen wir Leitbilder?

- 
- An aerial photograph of a city valley, likely Freiburg, Germany, showing a dense urban area with a central river and surrounding green hills under a blue sky with scattered clouds. The text is overlaid on the upper half of the image.
- 1. Warum brauchen wir Leitbilder?**
 - 2. Freiburg der Vergangenheit**

- 
- 1. Warum brauchen wir Leitbilder?**
- 2. Freiburg der Vergangenheit**
- 3. Freiburg der Gegenwart**

- 
- 1. Warum brauchen wir Leitbilder?**
 - 2. Freiburg der Vergangenheit**
 - 3. Freiburg der Gegenwart**
 - 4. Freiburg der Zukunft**

Leitbilder in der Stadtentwicklung

Leitbilder in der Stadtentwicklung vor allem seit dem 20. Jahrhundert

Städtebauliche Leitbilder in der Vergangenheit

- Gartenstadtidee
- gegliederte und aufgelockerte Stadt
- autogerechte Stadt
- Urbanität durch Dichte

Leitbilder in der Stadtentwicklung

Seit den 90er Jahren Zunahme der Bedeutung des Nachhaltigkeitsgedankens

- Nachhaltige Stadtentwicklung (Charta von Aalborg, 1994) / Stadt der kurzen Wege
- Nationale Stadtentwicklungspolitik (Leipzig Charta zur nachhaltigen europäischen Stadt, 2007)

Leitbilder in der Stadtentwicklung

Schwerpunkte der Leipzig Charta

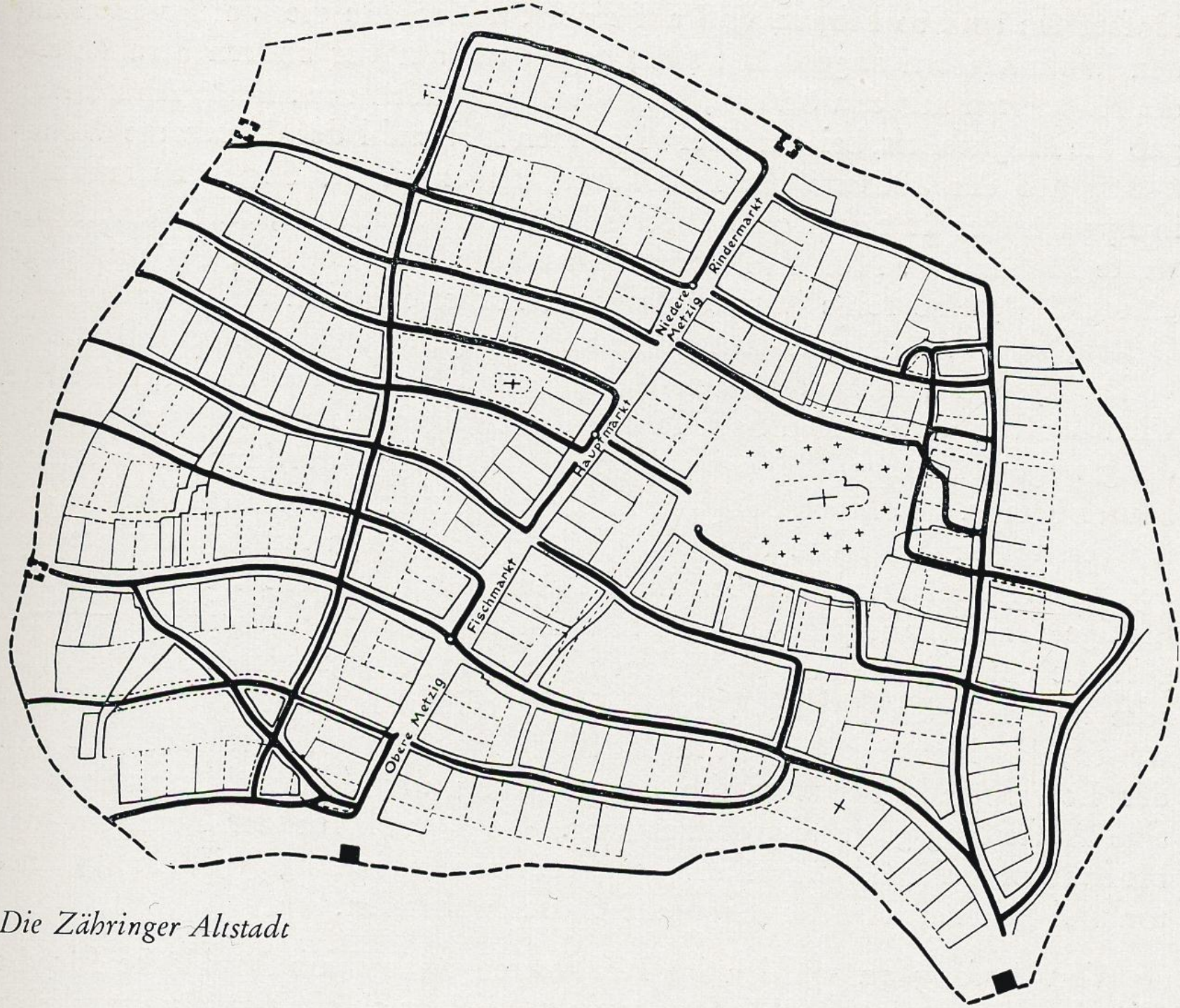
- I. Integrierte Stadtentwicklungspolitik stärken
- II. Ausgrenzung benachteiligter Stadtgebiete entgegenwirken
 1. „Europa findet statt“
 2. „Renaissance der Städte“
 3. „Klimaschutz ist auch städtische Aufgabe“
 4. „Bürger mitnehmen“
 5. „Die Stadt muss schön sein“
 6. „Gutes Regieren in der Stadt“

Freiburg der Vergangenheit

Die historische Stadt Freiburg...

Freiburg der Vergangenheit





Die Zähringer Altstadt



FREIBURG IM BREISGAU
IM MITTELALTER 1200 - 1677
 ■ ALTE BEBAUUNG VOR 1200
 ■ NEUE BEBAUUNG 1200 - 1677
 ■ ZERSTÜRUNGEN 1200 - 1677

Frank Bayer Architekt

1:10000



Freiburg der Vergangenheit





Freiburg der Vergangenheit

Die Entwicklung der modernen Stadt Freiburg...

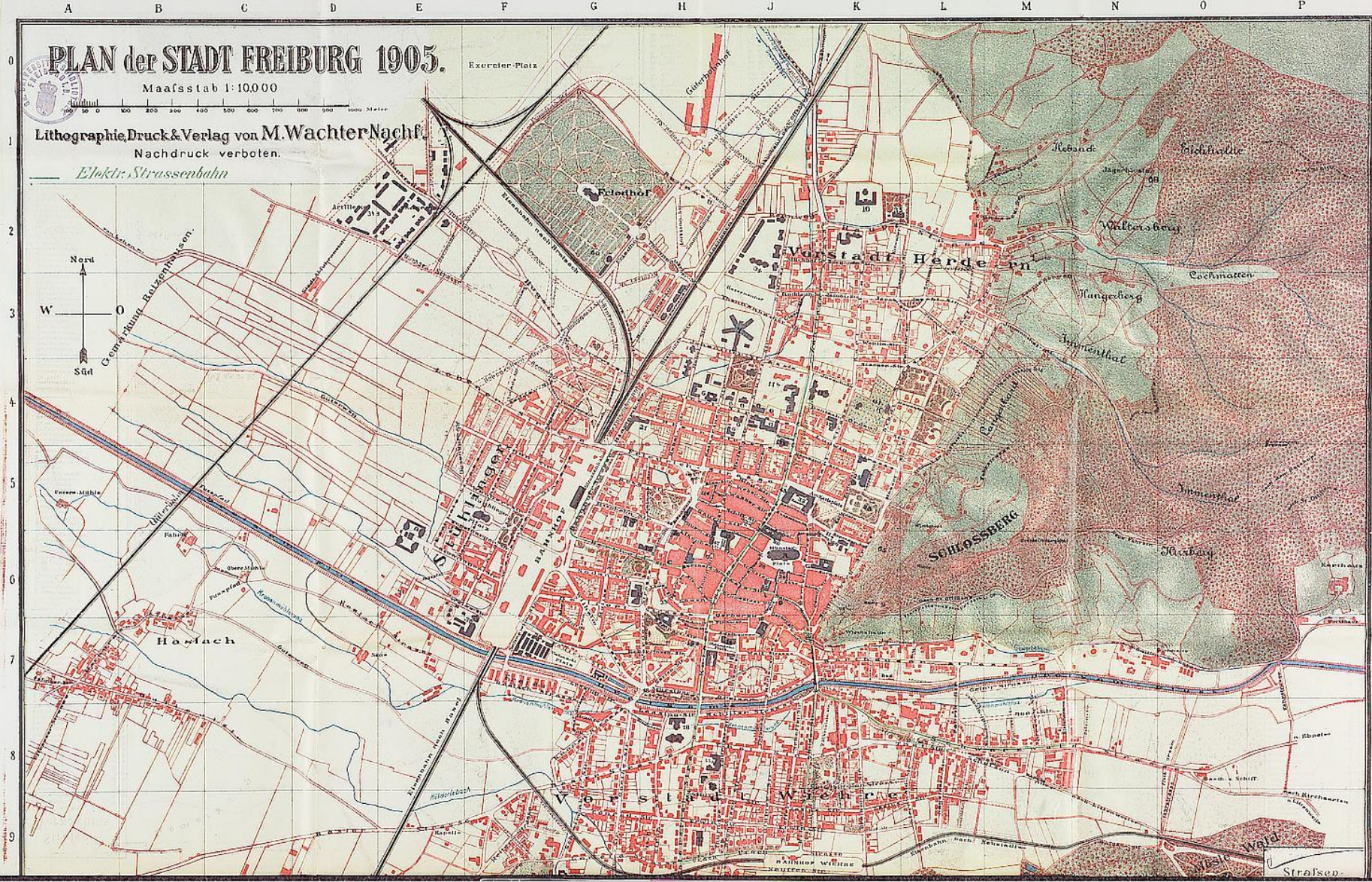
PLAN der STADT FREIBURG 1905.

Maafsstab 1:10,000

Lithographie, Druck & Verlag von M. Wachter Nachf.

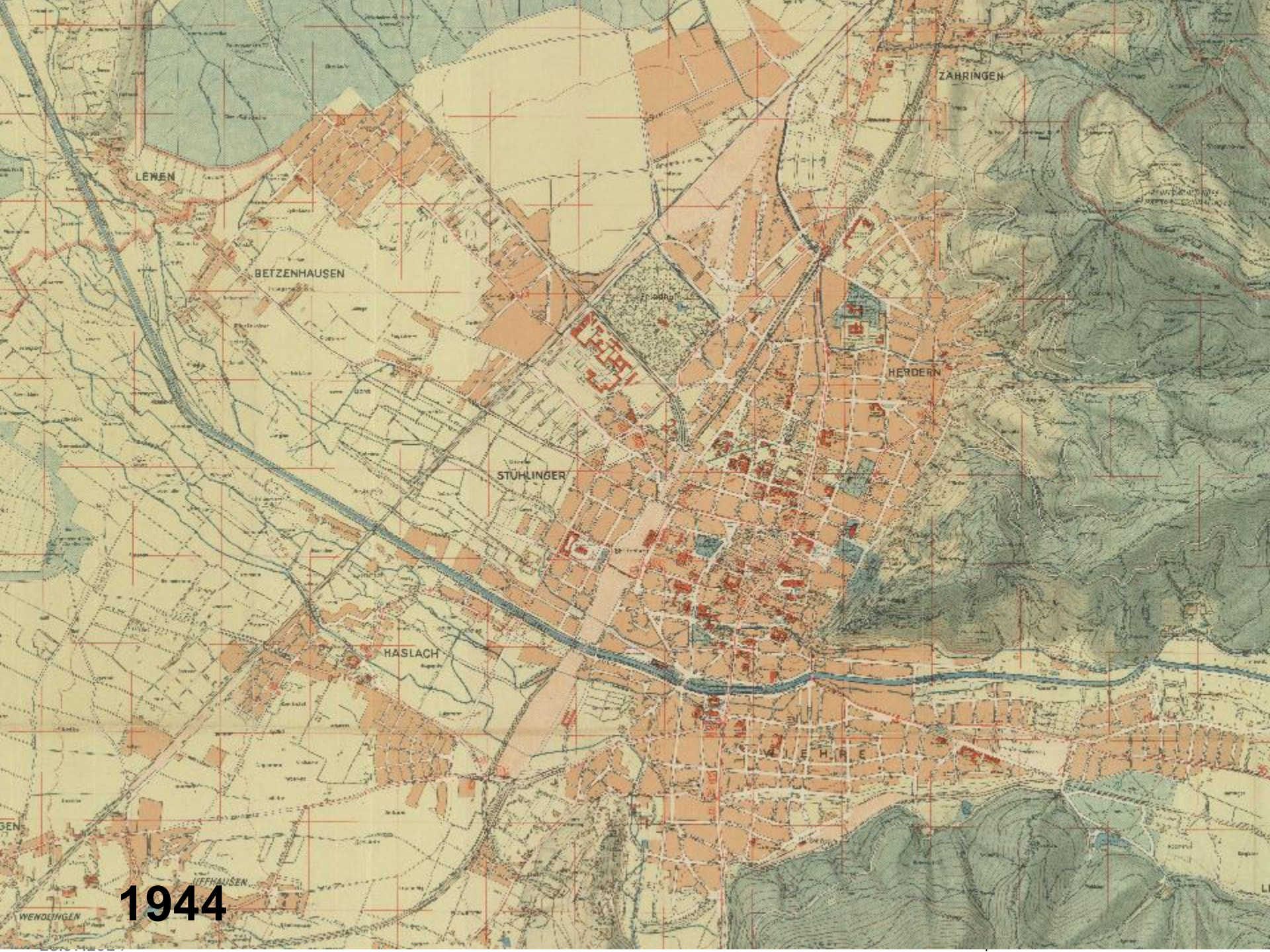
Nachdruck verboten.

Elektr. Strassenbahn



Gartenstadt Haslach





1944

Landwasser 1967



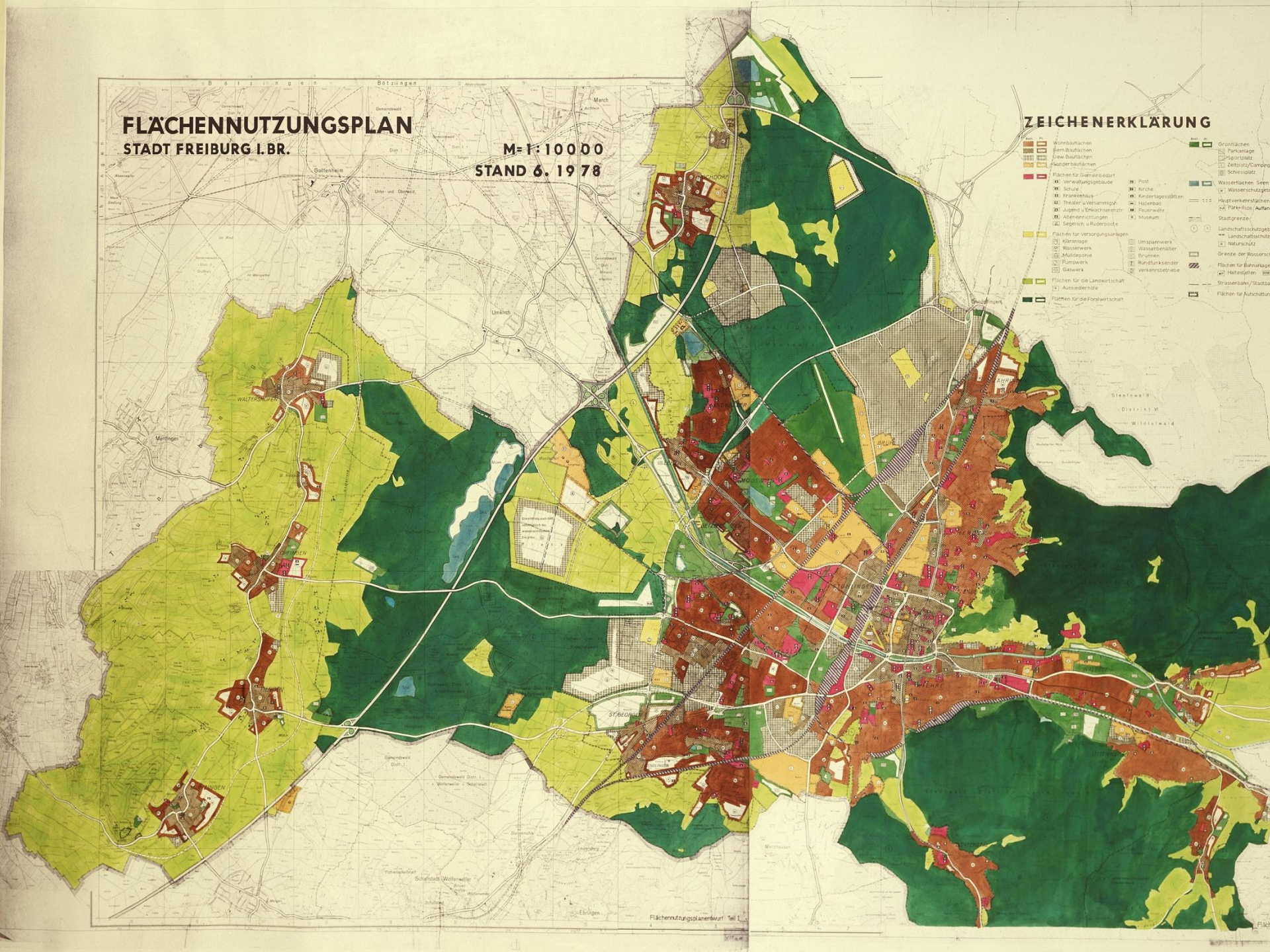


FLÄCHENNUTZUNGSPLAN STADT FREIBURG I. BR.

M=1:10000
STAND 6. 1978

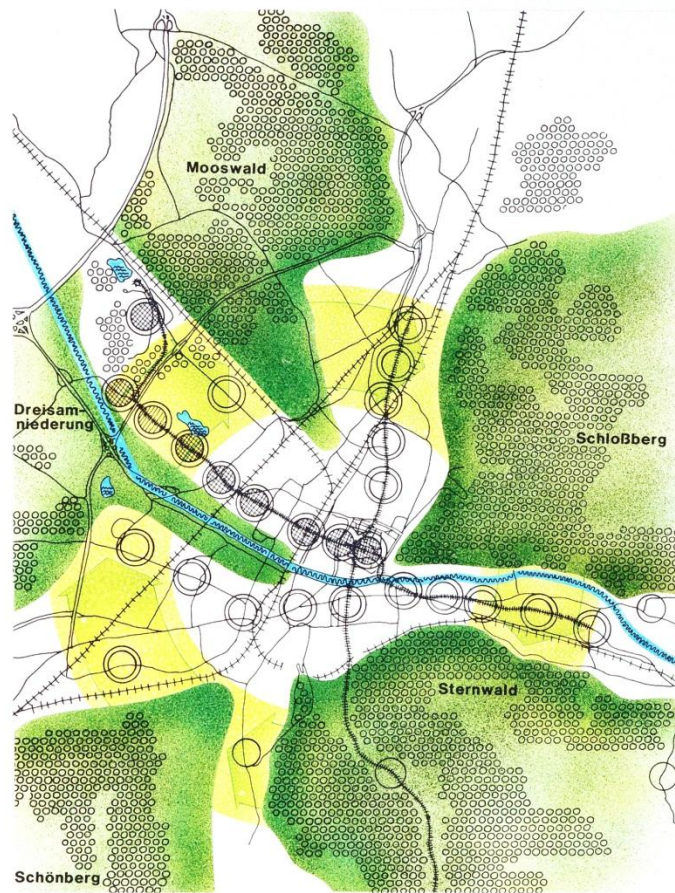
ZEICHENERKLÄRUNG

- | | | | |
|--|---------------------------------|--|--------------------|
| | Wohnbauflächen | | Grünflächen |
| | Gem. Bauflächen | | Parkanlage |
| | Ind. Bauflächen | | Wasserschutzgebiet |
| | Sonderbauflächen | | Wasservorflut |
| | Flächen für Gärtenbedarf | | Deilplatz/Am |
| | Verwaltungsgebäude | | Schneisplatz |
| | Schule | | Wasservorflut Seen |
| | Krankenhaus | | Wasserschutzgebiet |
| | Theater u. Versammlungs | | Wasserschutzgebiet |
| | Jugend u. Erwachsenen | | Wasserschutzgebiet |
| | Altenheim | | Wasserschutzgebiet |
| | Sepesch u. Raderboote | | Wasserschutzgebiet |
| | Flächen für Versorgungsanlagen | | Wasserschutzgebiet |
| | Kernanlage | | Wasserschutzgebiet |
| | Mülldeponie | | Wasserschutzgebiet |
| | Pumpwerk | | Wasserschutzgebiet |
| | Gelwerk | | Wasserschutzgebiet |
| | Flächen für die Landwirtschaft | | Wasserschutzgebiet |
| | Flächen für die Forstwirtschaft | | Wasserschutzgebiet |
| | Aussiedlerhöfe | | Wasserschutzgebiet |
| | | | Wasserschutzgebiet |



Freiburg der Vergangenheit

Stadtentwicklung Freiburg's Grün



Stadtentwicklung Freiburg's Grün

Der Stadtgrundriß ist durch die „fingerartigen“ Grünkeile, die sowohl vom Berg als auch von der Ebene tief in das Stadtgefüge vordringen, geprägt.

In einem ringförmigen Grüngürtel sind diese Grünkeile miteinander verbunden. In dem Grüngürtel liegen die Stadtteilparks und die vier Sportzentren Süd-West-Nord-Ost.

Die Grünzonen sind untereinander mit einem Fuß- und Radwegsystem vernetzt. Der wichtigste Ost-West-Weg führt entlang der Dreisam durch die Stadt zur offenen Landschaft des Dreisamtales. Radial- und Tangentialstraßen sind als Alleestraßen ausgebaut; Anliegerstraßen weisen in der Regel Bäume auf.

Freiburg der Vergangenheit



Fünf-Finger-Plan als Freiraummodell 1985

Rieselfeld



Luftbild: Erich Meyer, Hasel, 2012

(1993 – 2012)

Vauban

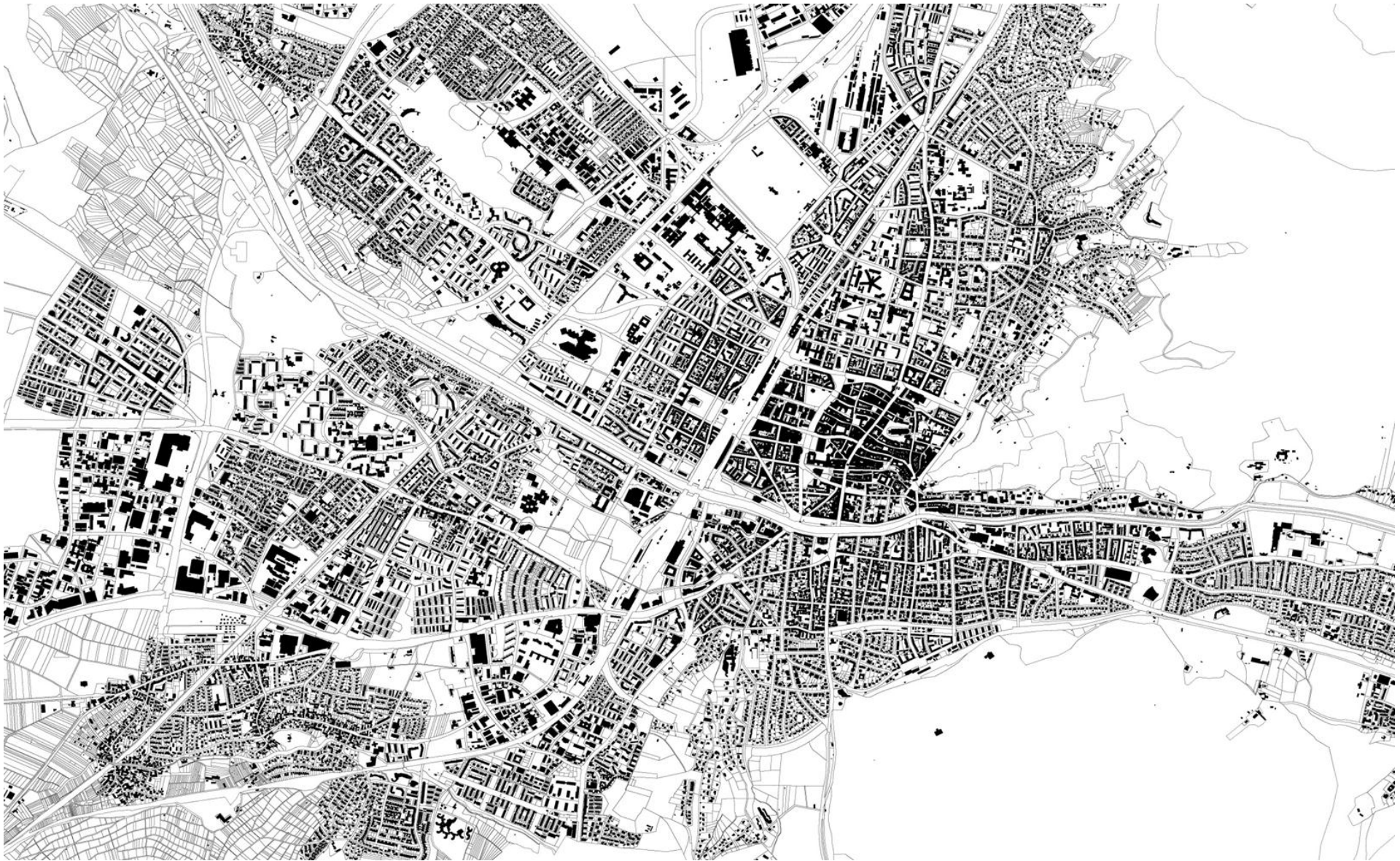


(1998 – 2012)

Die aktuellen Trends und Herausforderungen...

Freiburg der Gegenwart

- 1.000 neue Arbeitsplätze im Jahr
- Zuzug von Studenten
- Relativ hohe Geburtenrate
- Urbaner Lebensstil



Welche Instrumente haben wir...?

Flächennutzungsplan

Zeichenerklärung

Art der baulichen Nutzung

- Symbol: Gemeindeflächen
- Symbol: Gewerbe/Büroflächen
- Symbol: Gewerbe/Büroflächen mit Zweckbestimmung
- Symbol: Sonderflächen mit Zweckbestimmung
- Symbol: Sonderflächen Photovoltaik

Gemeindefürsorge

- Symbol: Flächen für Gemeindefürsorge
- Symbol: Öffentliche Verwaltungen
- Symbol: Schulen
- Symbol: Kirchen und sonst. Zwecken dienende Gebäude und Einrichtungen
- Symbol: Sportplätze
- Symbol: Sportanlagen
- Symbol: Friedhöfe
- Symbol: Grünflächen
- Symbol: Tiergehege
- Symbol: Grünanlagen
- Symbol: Sonstige Grünflächen

Wasser

- Symbol: Wasserversorgung
- Symbol: Flächen für Wasserversorgung, Hochwasserschutz und Regelung des Wasserflusses
- Symbol: Hochwasserrückhaltebecken
- Symbol: Flächen mit wasserrechtlichen Festsetzungen

Gewinnung von Bodenschätzen

- Symbol: Flächen für die Gewinnung von Kies und Sand

Land- und Forstwirtschaft

- Symbol: Flächen für die Landwirtschaft
- Symbol: Flächen für Wald

Naturschutz

- Symbol: Schutzgebiete und Schutzgebiete
- Symbol: Landschaftsschutzgebiete
- Symbol: Flächen mit Naturdenkmälern
- Symbol: Europäische Natur 2000
- Symbol: FFH-Gebiete
- Symbol: Europäische Vogelschutzgebiete
- Symbol: Flächen für Naturschutzmaßnahmen
- Symbol: Ausgleichsflächen

Stadterhaltung und Denkmalschutz

- Symbol: Sanierungsgebiete
- Symbol: Denkmalschutzgebiete
- Symbol: Grabungsschutzgebiete

Sonstige Planzeichen

- Symbol: Flächen mit Begräbnisberechtigung
- Symbol: Flächen mit Umwandlungsbeschränkungen
- Symbol: Flächen für Umwandlungen, die schädliche Umwelteinwirkungen
- Symbol: Gebirgschutz

Ver- und Entsorgung

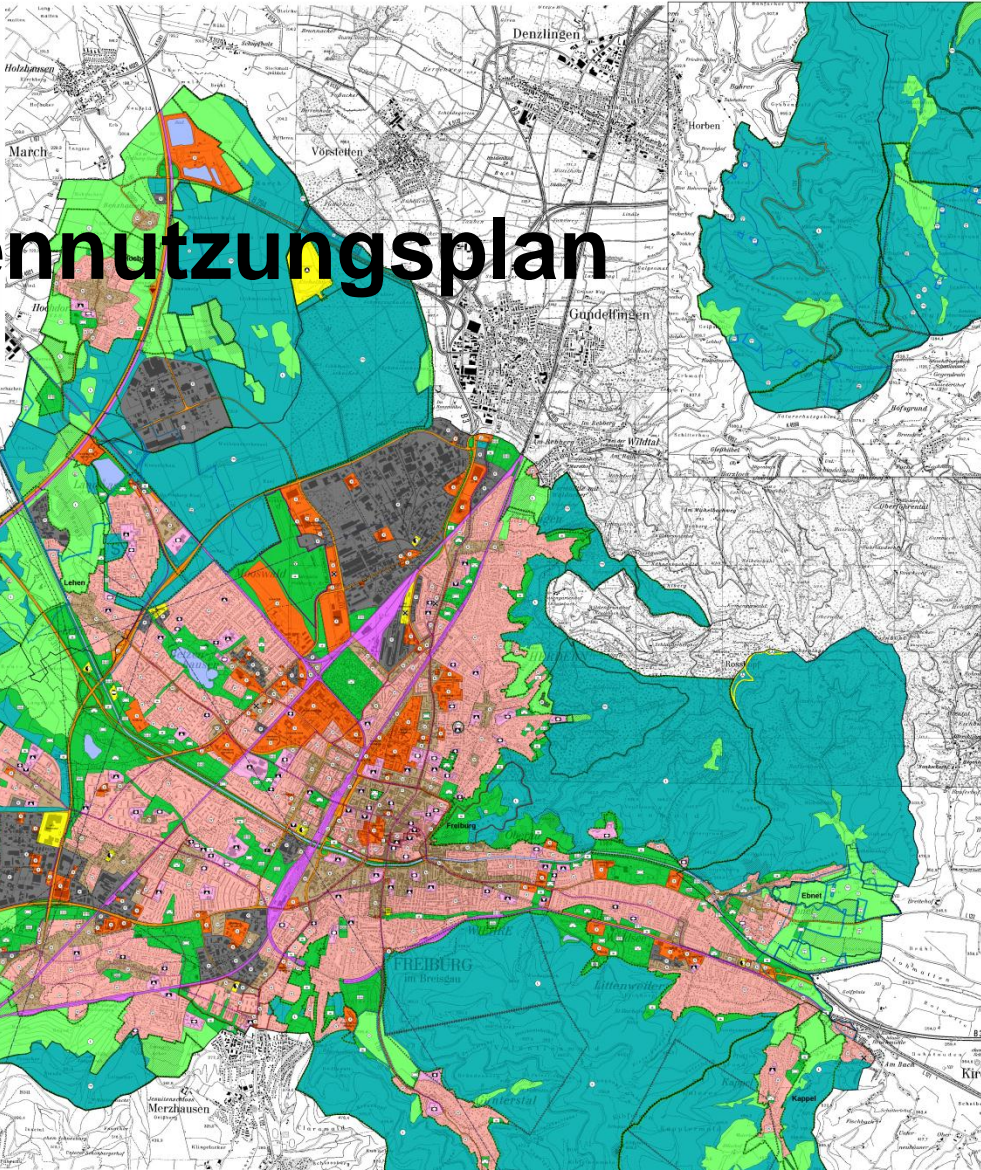
- Symbol: Vorräte für die Versorgung
- Symbol: Gas
- Symbol: Abfall
- Symbol: Vorräte für die Versorgung

Verkehrsinfrastruktur

- Symbol: Vorräte für die Versorgung
- Symbol: Vorräte für die Versorgung

Verfahrensvermerke

- 1. Aufklärung gemäß § 2 Abs. 1 BauGB durch den Gemeinderat der Stadt Freiburg i. Br. am 27.05.2003. Ortskollektive Bestimmung der Flächennutzungspläne am 15.11.2004.
- 2. Frühzeitige Beteiligung der Öffentlichkeit gemäß § 3 Abs. 1 BauGB im Leitgedächtnis, Informationsveranstaltungen und Bürger-Anfragebogen zur Diskussion der Flächennutzungspläne am 12.02.2005.
- 3. Frühzeitige Beteiligung der Behörden und sonstigen Träger öffentlicher Belange gemäß § 4 Abs. 1 BauGB zum Vermerk in der Zeit vom 28.01.2005 bis 10.03.2005.
- 4. Beteiligung der Behörden und sonstigen Träger öffentlicher Belange gemäß § 4 Abs. 2 BauGB zum Entwurf in der Zeit vom 12.03.2005 bis 27.03.2005.
- 5. Öffentliche Auslegung des Entwurfs mit Begründung gemäß § 3 Abs. 2 BauGB vom 18.12.2005 bis 27.01.2006. Ortskollektive Bestimmung der Flächennutzungspläne am 15.12.2005.
- 6. Bestimmung eines Beauftragten der Behörden und sonstigen Träger öffentlicher Belange gemäß § 4 Abs. 3 BauGB zu den gegebenen oder ergänzten Teilen in der Zeit vom 24.05.2006 bis 28.04.2006.
- 7. Zeitlich vorzulegende öffentliche Auslegung der gegebenen oder ergänzten Teile gemäß § 4 Abs. 3 BauGB in der Zeit vom 15.04.2006 bis 20.04.2006. Ortskollektive Bestimmung der Flächennutzungspläne am 17.05.2006.
- 8. Weitere beschriebene und zeitlich vorzulegende Beteiligung der Behörden und sonstigen Träger öffentlicher Belange gemäß § 4 Abs. 3 BauGB zu den gegebenen oder ergänzten Teilen in der Zeit vom 13.04.2006 bis 05.05.2006.
- 9. Weitere zeitlich vorzulegende öffentliche Auslegung der gegebenen oder ergänzten Teile gemäß § 4 Abs. 3 BauGB in der Zeit vom 24.04.2006 bis 05.05.2006. Ortskollektive Bestimmung der Flächennutzungspläne am 15.04.2006.
- 10. Feststellungsbeschluss durch den Gemeinderat der Stadt Freiburg i. Br. am 18.07.2006.
- 11. Genehmigung gemäß § 5 BauGB durch den Regierungsdirektor Freiburg am ...
- 12. Ortskollektive Bestimmung der Flächennutzungspläne gemäß § 6 Abs. 5 BauGB am ...



Verfahrensvermerke

- 1. Aufklärung gemäß § 2 Abs. 1 BauGB durch den Gemeinderat der Stadt Freiburg i. Br. am 27.05.2003. Ortskollektive Bestimmung der Flächennutzungspläne am 15.11.2004.
- 2. Frühzeitige Beteiligung der Öffentlichkeit gemäß § 3 Abs. 1 BauGB im Leitgedächtnis, Informationsveranstaltungen und Bürger-Anfragebogen zur Diskussion der Flächennutzungspläne am 12.02.2005.
- 3. Frühzeitige Beteiligung der Behörden und sonstigen Träger öffentlicher Belange gemäß § 4 Abs. 1 BauGB zum Vermerk in der Zeit vom 28.01.2005 bis 10.03.2005.
- 4. Beteiligung der Behörden und sonstigen Träger öffentlicher Belange gemäß § 4 Abs. 2 BauGB zum Entwurf in der Zeit vom 12.03.2005 bis 27.03.2005.
- 5. Öffentliche Auslegung des Entwurfs mit Begründung gemäß § 3 Abs. 2 BauGB vom 18.12.2005 bis 27.01.2006. Ortskollektive Bestimmung der Flächennutzungspläne am 15.12.2005.
- 6. Bestimmung eines Beauftragten der Behörden und sonstigen Träger öffentlicher Belange gemäß § 4 Abs. 3 BauGB zu den gegebenen oder ergänzten Teilen in der Zeit vom 24.05.2006 bis 28.04.2006.
- 7. Zeitlich vorzulegende öffentliche Auslegung der gegebenen oder ergänzten Teile gemäß § 4 Abs. 3 BauGB in der Zeit vom 15.04.2006 bis 20.04.2006. Ortskollektive Bestimmung der Flächennutzungspläne am 17.05.2006.
- 8. Weitere beschriebene und zeitlich vorzulegende Beteiligung der Behörden und sonstigen Träger öffentlicher Belange gemäß § 4 Abs. 3 BauGB zu den gegebenen oder ergänzten Teilen in der Zeit vom 13.04.2006 bis 05.05.2006.
- 9. Weitere zeitlich vorzulegende öffentliche Auslegung der gegebenen oder ergänzten Teile gemäß § 4 Abs. 3 BauGB in der Zeit vom 24.04.2006 bis 05.05.2006. Ortskollektive Bestimmung der Flächennutzungspläne am 15.04.2006.
- 10. Feststellungsbeschluss durch den Gemeinderat der Stadt Freiburg i. Br. am 18.07.2006.
- 11. Genehmigung gemäß § 5 BauGB durch den Regierungsdirektor Freiburg am ...
- 12. Ortskollektive Bestimmung der Flächennutzungspläne gemäß § 6 Abs. 5 BauGB am ...

Freiburg i. Br. den _____ (Ordnungsgemäße) (Siegel)

Freiburg i. Br. den _____ (Ordnungsgemäße) (Siegel)

Freiburg i. Br. den _____ (Ordnungsgemäße) (Siegel)

Freiburg i. Br. den _____ (Ordnungsgemäße) (Siegel)

- FORSTWIRTSCHAFT**
- Naturgemäß / Naturnaher Waldwirtschaft
 - Naturnahe Waldwirtschaft
 - Feldbau
 - Phosphorschutz
 - Offenhaltung / Freihaltung von Fällblößen bzw. Freehaltung von Traditionschen Beständen
 - Entnahme gebietsweiser Baumstämme entlang der Gewässer
 - Entwicklung von Waldstreifen
 - Flächen für die Waldentwicklung / Ackerfruchtungsflächen
 - Nachrichtliche Überläufe
 - Reinhalteband (nach LVAWS) bzw. nach NatSch (besonders geschützte Biotop)
 - Baumwald
 - Schwarzwald
 - Erhaltungswald der Stufe 1/2 (gemäß Waldfunktionenverordnung 2005)

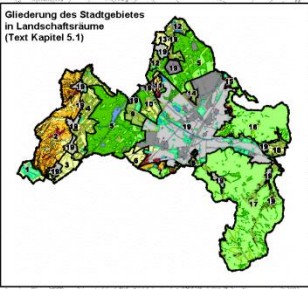
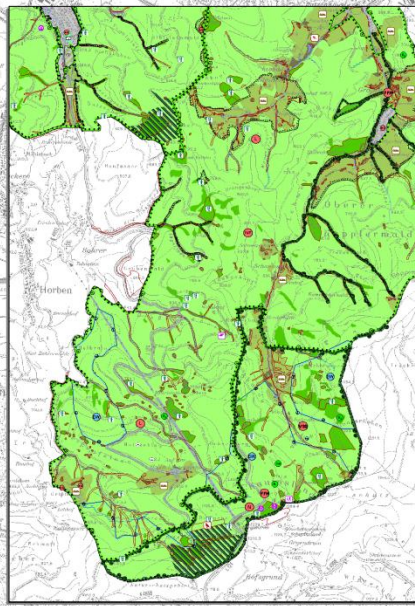
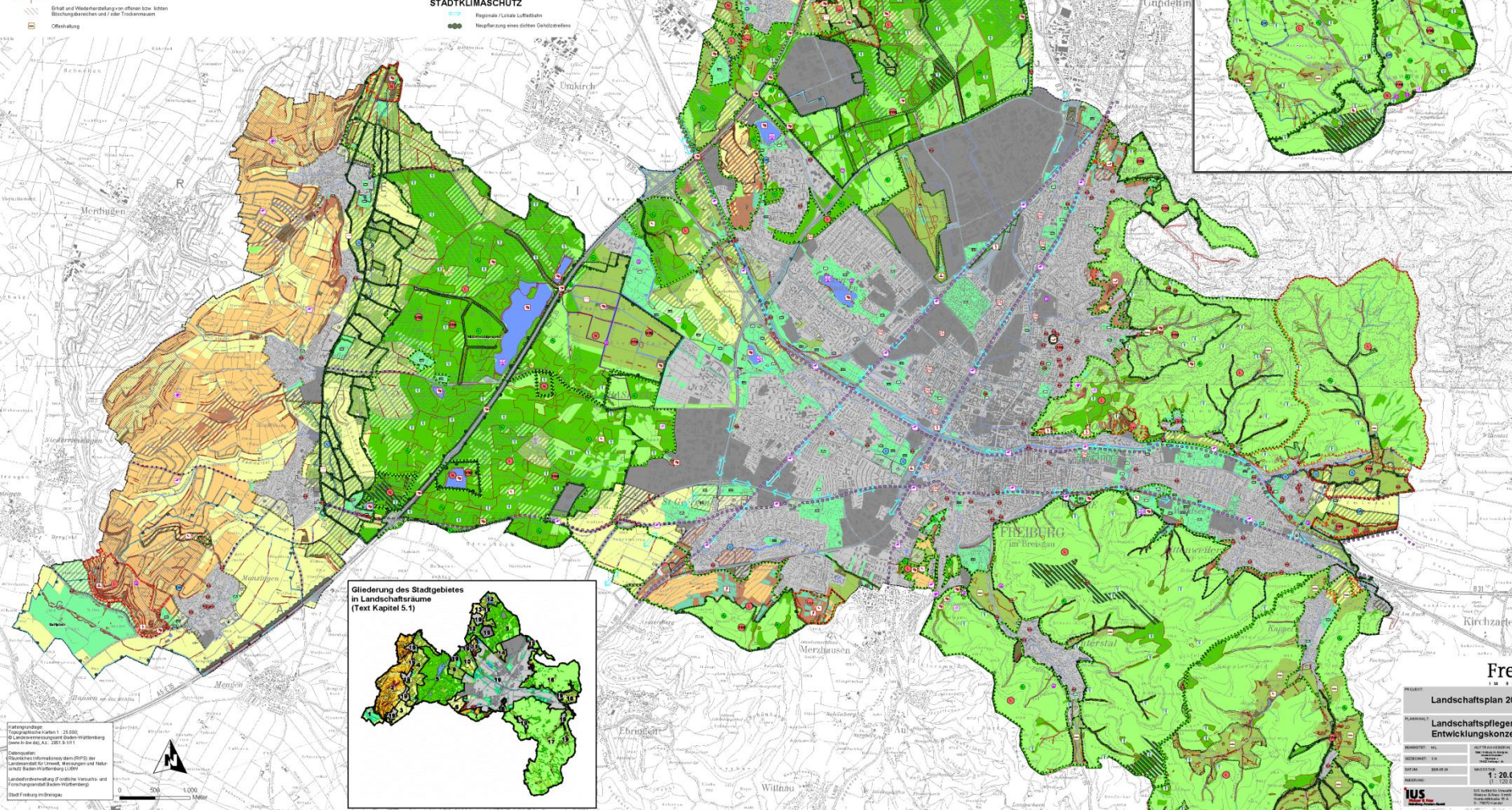
- WASSERWIRTSCHAFT / WASSERFLÄCHEN**
- Trickfiltrationsanlagen (Blick, Graben, unterirdisch / Quaderbau) und Siltfangwehre (sonstige Gewässer)
 - Förderung der natürlichen Wasserabflüsse (Waldrennung)
 - Nachrichtliche Überläufe
 - Wasserschutzzonen für die Grund- und Quellwasserentnahme
 - Überschwemmungsgebiet
- SEDLUNGS-, GRÜN- UND VERKEHRSFLÄCHEN**
- Entst. Entwicklung (Entwicklung nur im Außenbereich)
 - Wohnfläche, Gewerbe Fläche, Gewerbe-Industrie, Sonstige öffentliche Gebäude (Örtliche Anlagen (z. B. Umkleekabinen, Abwaschbecken))
 - Wohnfläche
 - Gewerbliche Fläche
 - Gewerbliche Fläche, Sonderfunktion (Ver- und Entsorgungsbetriebe (Energie, Abwasser))
 - Gewerbliche Fläche
 - Sonderfunktion
 - Verkehrsmittel - Verkehrsfläche
 - Entst. - Acker
 - Grünfläche
 - Parkanlage
 - Dauerkulturland
 - Sportplatz
 - Bahnhof, Fährort
 - Fußpfad
 - Strahlenschutzzone, Bahnübergang
 - Flughafen
 - Flächenhaftes Verkehrsgebiet

- AUSGLEICHFLÄCHEN**
- Flächen zum Ausgleich im Sinne des § 1 a Nr. 3 BauGB / Ausgleichsflächenregelung
 - Eingrenzung der Ortskerne
- ARTEN- UND BIOTOPSCHUTZ**
- Schutzmaßnahmen für die Virengeldmaus
 - Schutzmaßnahmen für den Alpenkrämer
 - Schutzmaßnahmen für das Hasenwiesel
 - Schutzmaßnahmen für die Heide-Ausgangler
 - Schutzmaßnahmen für seltene Biotope
 - Entst. bzw. Förderung der naturnahen, vielfältigen Moorlandschaft der Oberrhein
 - Anlage von Flecken, insbesondere Heidegebieten
 - Anlage von Querschnitten für Tiere
- Schutzgebiete nach dem Naturschutzgesetz**
(Bestimmte Schutzgebiete als nachrichtliche Übersichten)
- Entst. Naturschutzgebiet
 - Landwirtschaftsgebiet
 - Landwirtschaftsgebiet mit besonderen Schutz (z. B. Schutz von Acker- und Biotop)
 - Naturschutz
 - Naturschutz
 - Bestandteil besonderer geschützter Biotope
 - Vogelschutzgebiet
 - Fauna-Floren-Hotspot (FFH) - Gebiet

- ERHOLUNG**
- Erholung (Erholung)
 - Erholungsschwerpunkt / Bereich für Freizeitsportarten
 - Erholungsschwerpunkt / Bereich für Freizeitsportarten
 - Ökologische
 - Waldflächen
 - Arbeits
 - Tierpflege
 - Ökologische
 - Waldwirtschaft
 - Naturerlebnis
 - Fruchtige
 - Hilfsmaßnahmen
 - Waldflächen
- Schaffung aller Aussichtspunkte
 - Optimierung und Ausschließung des Vegetations
 - Verdichtung und Optimierung des Bod / Fußwegnetzes
 - Entst. des geschützten Landschaftsraums in der Stadt
 - Neuflurung landschaftstypischer Baumarten
 - Stadtgrenze

- STADTKLIMASCHUTZ**
- Regelmäßige Lüftung
 - Neuflurung zum Erhöhen der Luftqualität

Landschaftsplan



Kartographische Grundlagen:
 Koordinatensystem: UTM
 Höhenreferenzsystem: NN
 Datum: 1983
 Maßstab: 1:20.000
 Datum: 2020
 Projektion: UTM
 Datum: 1983
 Datum: 2020

Freiburg
 2020
Landschaftsplan 2020
Landschaftspflegerische
Entwicklungskonzept
 Projekt: Landschaftsplan 2020
 Auftraggeber: Stadt Freiburg
 Auftrag: Landschaftspflegerische Entwicklungskonzept
 Datum: 2020
 Maßstab: 1:20.000
 Datum: 2020
 Projektion: UTM
 Datum: 1983
 Datum: 2020

Märkte- und Zentrenkonzept



Stadtteilkonzepte

Freiburg i. Br. | Freiraumkonzept Stühlinger



- Grün- und Parkanlagen
- Kleingärten
- Spiel- und Bolzplätze
- Erweiterung der Grün- und Sportanlagen
- Gewässer

- Einheitliche Gestaltung des Stühlinger-Rings
- Attraktive Platzsituation im Quartier herstellen
- Ortsgerechte Gestaltung der zentralen Achsen

- Schaffung/Verbesserung von Querungsmöglichkeiten für Fußgänger und Radfahrer
- Verbesserung von bestehenden Wegverbindungen
- Prüfung einer neuen Anbindung

- Betonung der Grünverbindungen im öffentlichen Raum (Baumalleen)

- Funktionale und gestalterische Aufwertung der Grünanlagen
- Funktionale und gestalterische Aufwertung der Spiel- und Bolzplätze
- Stärkere Integration der Kleingartenanlagen in den Freiraumverbund
- Erhalt und Stärkung der Freiraumidentitäten unterschiedlicher Siedlungsstrukturen
- Neubau Verwaltungszentrum Durchgrünung aufnehmen, Vernetzung verbessern
- Gestaltung und Biologische Aufwertung der Gewerbekämlle
- Überwindung von Barrieren

Im Auftrag der Stadt Freiburg i. Br.:
 pp als pesch partner architekten stadtplaner
 Stuttgart



Stand Februar 2014

Maßstab (im Original) 1:2500

0 10 50 100 200m

Freiburg der Gegenwart

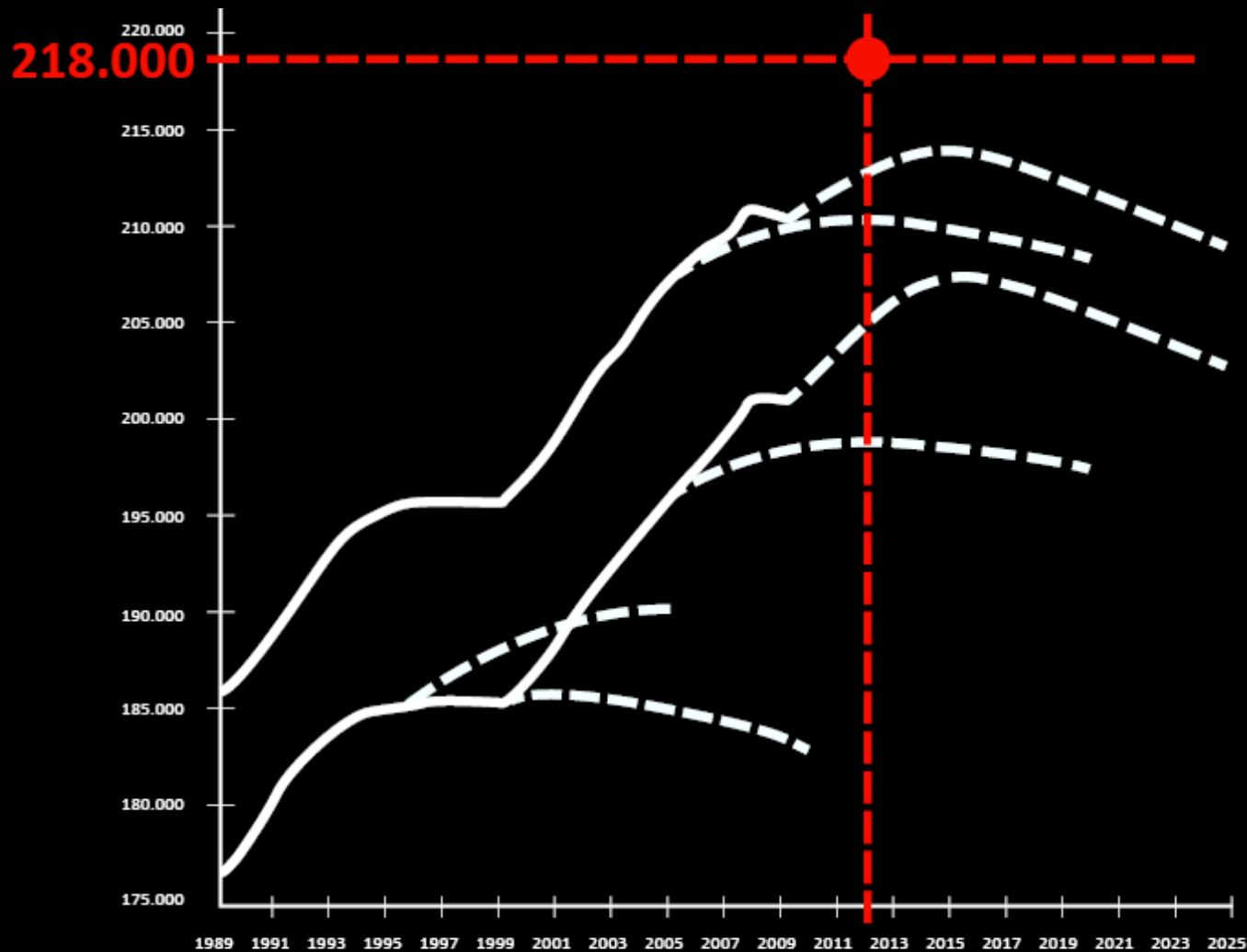


Freiburg der Gegenwart



Freiburg der Zukunft

Was erwartet uns...?



Prognose 1995

Prognose 1998

Prognose 2005

Prognose 2009

Realität 2012

Freiburg der Zukunft

- Flächenknappheit
- Vielfältige Lebensweisen durch demografischen Wandel und verändertes Wohn- und Arbeitsumfeld
- Verändertes Mobilitätsverhalten und Multilokalität
- Klimawandel (auch) in den Städten
- Wachsende Ansprüche an Bürgerbeteiligung

Was wollen wir in Freiburg?



Was wollen wir in Freiburg?



Was wollen wir in Freiburg?



Was wollen wir in Freiburg?



Perspektivplan

- **Wie steuern wir die Entwicklung?**
- **Abwägung zwischen baulicher Verdichtung und Freiraumentwicklung**
- **„Neues gesamträumliches Modell“ ?**
- **Orientierung bei der Einfügung von Neubauprojekten**

Perspektivplan Auftaktveranstaltung

Montag, 30.06.14 im E-Werk Freiburg
19.00 – 21.30 Uhr



An aerial photograph of a city valley, likely in the Andes, showing a dense urban area with a central river and surrounding green hills under a clear blue sky with some clouds. The text "Vielen Dank" is overlaid in the center.

Vielen Dank